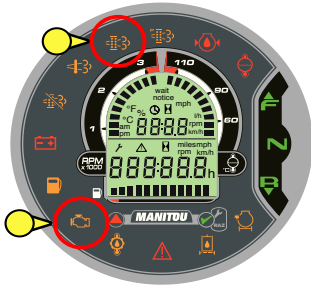




INSTRUCTIEFICHE NR. 52531083NL


MT 625 H Turbo ST3B
MT 625 H Comfort ST3B
MLT 625-75 H ST3B

⚠ BELANGRIJKE INFORMATIE ⚠



Motoroerental beperkt tot 1200 tr/min, enkel een regeneratie "heftruck geparkeerd" moet worden uitgevoerd.

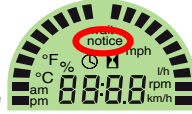

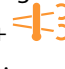

REGENERATIE VAN DE ROEFILTER "GEPARKEERDE HEFTRUCK"

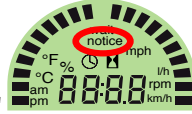
- Parkeer de vorkheftruck op een veilige en voldoende geventileerde plaats.
- De volgende punten controleren: rijrichtingschakelaar in de vrije stand, handrem aangetrokken (controlelampje aan), armhoek kleiner dan 5°, gaspedaal gelost, handgas ongebruikt (optie),
- Controleer of het brandstofpeil voldoende is.
- Start de vorkheftruck, en laat de motor een paar minuten draaien om deze op de bedrijfstemperatuur te brengen.
- Druk gedurende meer dan twee seconden op de bovenzijde van schakelaar 1 om de regeneratieprocedure te starten.
- Het oplichten van de controlelampje  en een geluidssignaal bevestigen de procedure voor het regenereren van de roefilter "geparkeerde heftruck".



- Het scherm "wait" (wachten)  knippert gedurende de volledige regeneratie van de roefilter "geparkeerde heftruck".



- In het andere geval verschijnt gedurende 3 seconden "notice"  om een storing in de procedure aan te geven, controleer in dit geval de instelling van de heftruck en neem indien nodig contact op met uw dealer.
- Aan het einde van de procedure schakelen de indicatorlampjes  +  uit.
- Tijdens de procedure stijgt het motortoerental tot ongeveer 1800 tr/min, en licht het indicatorlampje  op wanneer het gas van de roefilter een te hoge temperatuur bereikt.



⚠ BELANGRIJK ⚠

De regeneratieprocedure roefilter mag enkel bij hoogdringendheid worden onderbroken.
Het proces stopt automatisch als de bediener:
- op het gaspedaal drukt,
- de parkeerrem lost,
- of druk op het bovendeel van schakelaar 1.

- De duur van de regeneratie van de roefilter varieert (tussen 15 tot 30 minuten) volgens diverse criteria zoals:
 - het vervuilingsniveau van de filter,
 - de omgevingstemperatuur,
 - de brandstofkwaliteit en het type motorolie van de verbrandingsmotor,
 - het aantal verzoeken voor automatische regeneratie van de roefilter die eerder zijn geannuleerd.
- Het motortoerental keert terug naar het initieel stationair toerental om het einde van de procedure aan te geven.

⚠ BELANGRIJK ⚠

Laat na de regeneratieprocedure van de roefilter de motor stationair draaien gedurende een paar minuten om de temperatuur te verlagen alvorens het elektrisch contact te onderbreken.